

Der Wald als letzte Ruhestätte: Wurzeln, die **Halt geben**.

Der Wald ist schon seit jeher ein wundervoller Ort.

Er zieht uns nahezu magisch an, beflügelt unsere Fantasie und lehrt uns Ehrfurcht. Er beeindruckt uns gleichzeitig mit Wandel und Beständigkeit. Durch seine Wurzeln schöpft er Kraft aus der Erde. Und durch seine fallenden Blätter speist er diese für neues Leben. Ein ewig währender Kreislauf. Duftend nach Moos, Wildblumen und Laub. Viele Menschen fühlen sich diesem Ort tief verbunden.



Er schenkt Ihnen Ruhe und inneren Frieden. Und für viele ist es beruhigend zu wissen, an so einem Ort die letzte Ruhe zu finden.

Die RuhestätteNatur ist offen für Menschen jeglicher Konfession und bietet ihnen die Möglichkeit, „ihren“ Baum schon zu Lebzeiten auszusuchen.



Waldführungen in der RuhestätteNatur.

Lernen Sie die RuhestätteNatur und den schönen Westerholter Wald persönlich kennen.

Besuchen Sie uns bei einer kostenlosen **Waldführung (Termine auf www.ruhestaette-natur.de)** oder vereinbaren Sie einen Termin mit unserem Förster (Tel.: 0209 / 957 09 41 - 0).

Wir sind gerne für Sie da und nehmen uns Zeit, Ihre Fragen zu beantworten.



RuhestätteNatur GmbH
Schloßstr. 1
45701 Herten-Westerholt
**Für Navigationssysteme:
Zur Baut 8**

Tel.: 0209 / 957 09 41 - 0
Fax: 0209 / 957 09 41 - 20
info@ruhestaette-natur.de
www.ruhestaette-natur.de



Waldbestattungen
im Westerholter Wald.



Der Westerholter Wald: Ein Kleinod der Stille.

Die RuhestätteNatur befindet sich inmitten des 200 Hektar großen Westerholter Waldes zwischen den Städten Herten und Gelsenkirchen.

Seit mehreren Generationen ist dieser Wald bereits im Besitz der Grafen von Westerholt. Für sie ist er schon seit jeher mehr als „nur“ ein Wald.

Im Süden grenzt der Wald an den Golfplatz Schloss Westerholt. Den Waldrand bildet ein schöner natürlicher Pflanzenbestand aus vielen verschiedenen, heimischen Baum- und Straucharten. Die RuhestätteNatur macht ca. 33 Hektar des Gebietes aus und ist ebenso naturbelassen und pfortenlos wie der Rest des Waldes.

Kosten der Beisetzung

Für die Beisetzung fällt eine Gebühr von **280 €** an. Hier drin enthalten sind ein Vorgespräch, die Aufbewahrung der Urne, das Ausheben, das Schmücken und Schließen des Grabes, das Begleiten der Beisetzung, das Anfertigen und Anbringen der Namenstafel und die Nutzung des Andachtsplatzes.

Die Beisetzungen in der RuhestätteNatur finden von Dienstag bis Samstag statt. Bitte beachten Sie, dass wir für Beisetzungen am Samstag einen Zuschlag in Höhe von **100 €** erheben müssen.

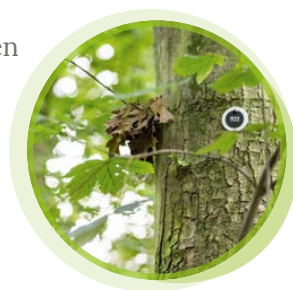
Die Kapelle von Schloss Westerholt steht ebenfalls für Trauerfeierlichkeiten zur Verfügung. Für die Nutzung (optional) fallen zusätzliche Kosten in Höhe von **250 €** an.

Unsere Ruhestätten.

Von der Basis-Ruhestätte bis zur Familien-Ruhestätte: In der RuhestätteNatur finden Sie Ihren individuellen Grabplatz.

Allen gemeinsam ist jedoch, dass die Asche des Toten im Wurzelbereich des Wunschbaumes, Strauches oder Wurzeltellers in biologisch abbaubaren Urnen beigesetzt wird.

Unser Förster zeigt Ihnen gerne die schönsten Plätze und hilft Ihnen dabei, einen Ort zu finden, der Ihren individuellen Wünschen entspricht.



1 Familien-Ruhestätte

Eine Familien-Ruhestätte bietet eine schöne Möglichkeit, auch nach dem Tod innerhalb der Familie vereint zu bleiben. Erwerb von sechs, neun oder zwölf Grabplätzen an einem Baum. Ruhefrist bis 2114.

Wertstufe 1 = 3.300 € ● Plakette (für jeweils 6 Grabplätze)

Wertstufe 2 = 6.600 € ○ Plakette (für jeweils 9 Grabplätze)

Wertstufe 3 = 9.900 € ● Plakette (für jeweils 12 Grabplätze)

2 Gemeinschafts-Ruhestätte

An einer Gemeinschafts-Ruhestätte erwerben Sie einen oder mehrere von insgesamt zwölf Grabplätzen an einem Baum. Ruhefrist bis 2114.

Wertstufe 1 = 750 € ● Plakette (für jeweils 1 Grabplatz)

Wertstufe 2 = 1.100 € ● Plakette (für jeweils 1 Grabplatz)

3 Basis-Ruhestätte

Die Basis-Ruhestätte bietet Ihnen eine kostengünstige Möglichkeit, in der Schönheit der RuhestätteNatur beigesetzt zu werden. Gesetzliche Ruhefrist 30 Jahre.

Ausgewählt durch den Förster = 550 € (für jeweils 1 Grabplatz)

4 Schmetterlingsbäume

Die Schmetterlingsbäume sind für Kinder bis zu einem Alter von drei Jahren. Ruhefrist bis 2114.

Kostenfrei, nur Beisetzungsgebühr.



Bei der Auswahl der Wertstufen richten wir uns nach Wuchs, Baumart, Alter und Lage der Bäume.